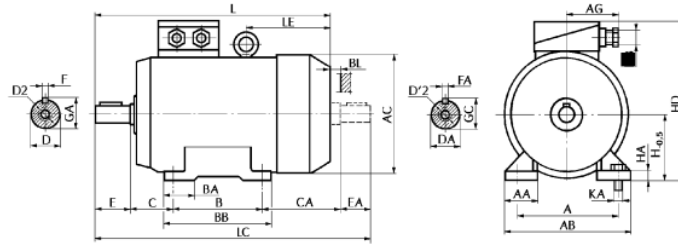


Typ	Nennleistung		Nenn-drehzahl min ⁻¹	Nennstrom [A] bei			Wirkungs- grad h%	Lei- stungs- factor cos j	Anzugs- strom zu Nenn- strom I _r /I _n	Anzugs- moment zu Nenn- moment M _r /M _n	$\frac{M_{max}}{M_n}$	Trägheits- moment kgm ²	Gewicht [kg]			Isolierstoff- klasse
	kW	KM		220V	380V	400V							IMB3	IMB5	IMB35	
2 polig, 3000 min⁻¹, 50 Hz																
Sg63-2A	0,18	0,25	2750	0,97	0,56	0,54	63	0,77	3,5	2,0	2,0	0,0001	3,3	3,8	4,1	F
Sg63-2B	0,25	0,33	2760	1,17	0,68	0,64	70	0,80	3,9	2,3	2,3	0,0002	3,9	4,2	4,5	F
Sg71-2A	0,37	0,5	2730	1,63	0,94	0,90	70	0,85	4,1	2,3	2,4	0,0004	5,5	5,8	6,0	F
Sg71-2B	0,55	0,75	2765	2,41	1,39	1,32	75	0,80	4,8	2,8	2,6	0,0005	6,5	5,8	7,0	F
Sg80-2A	0,75	1,0	2770	3,1	1,8	1,7	75	0,84	5,0	2,4	2,4	0,0008	8,6	10,7	10,8	F
Sg80-2B	1,1	1,5	2770	4,45	2,6	2,45	78	0,83	5,5	2,6	2,7	0,0009	10,3	12,4	12,5	F
Sg90S-2	1,5	2,0	2840	6,0	3,5	3,3	78,5	0,84	5,6	2,5	2,6	0,0019	13 18*	14,5 19*	14,5 19,5*	F
Sg90L-2	2,2	3,0	2845	8,3	4,8	4,6	81,5	0,85	6,3	2,9	3,0	0,0021	15,5 21*	17 22*	17 22,5-	F
Sg100L-2	3,0	4,0	2895	10,8	6,3	6,0	83,5	0,87	7,0	2,5	2,9	0,0050	22 29	24,5 30,5*	24,5 31,5*	F
Sg112M-2	4,0	5,5	2915	14,2	8,2	7,8	85	0,87	7,4	2,2	2,7	0,0088	31 37*	33 38*	33,5 39,5*	F
Sgl32S-2A	5,5	7,5	2925	18,7	10,9	10,3	86,5	0,89	7,5	2,4	2,8	0,0170	43 53*	45 55*	47,5 57,5*	F
Sgl32S-2B	7,5	10,0	2925	25,0	14,5	13,7	87,5	0,90	7,7	2,5	2,8	0,0200	49 61*	51 63*	53,5 65,5-	F
Sgl60M2A**	11,0	15,0	2920	38,6	22,3	21,2	87	0,86	8,2	2,7	3,3	0,0250	74,3*	76,3*	79,3*	F
Sgl60M-2B**	15,0	20,0	2920	50,1	28,6	27,6	88,5	0,90	8,3	2,6	3,1	0,0390	85,3*	87,3*	90,3*	F
2Sgl60M-2A	11,0	15,0	2935	36,7	21,2	20,2	88,5	0,89	8,3	2,7	3,4	0,0410	109,5*	111,5*	117,5*	F
2Sgl60M-2B	15,0	20,0	2930	48,6	28,1	26,7	90	0,90	8,0	1,8	2,8	0,0500	117,5*	119,5*	125,5*	F
Sgl60L-2	18,5	25,0	2940	58,6	33,9	32,2	91	0,91	9,2	2,3	2,6	0,0630	132*	134*	140*	F
LSgl80M-2	22,0	30,0	2935	69,7	40,4	38,3	91	0,91	8,3	2,3	2,6	0,0720	153*	155*	161*	F
4 polig, 1500 min⁻¹, 50 Hz																
Sg63-4A	0,12	0,16	1365	0,70	0,40	0,38	58	0,78	2,5	1,7	1,7	0,0003	3,1	3,4	3,7	F
Sg63-4B	0,18	0,25	1370	1,07	0,62	0,59	63	0,70	3,0	2,2	2,2	0,0004	3,8	4,1	4,4	F
Sg71-4A	0,25	0,33	1350	1,29	0,75	0,71	66	0,77	3,3	1,9	1,9	0,0006	5,4	5,7	5,9	F
Sg71-4B	0,37	0,5	1380	1,78	1,03	0,98	71	0,77	3,7	2,1	2,2	0,0008	5,8	6,1	6,3	F
Sg80-4A	0,55	0,75	1390	2,65	1,55	1,45	72	0,76	4,3	2,2	2,4	0,0013	8,4	10,5	10,6	F
Sg80-4B	0,75	1,0	1385	3,25	1,85	1,8	76	0,80	4,8	2,3	2,6	0,0019	9,9	12,0	12,1	F
Sg90S-4	1,1	1,5	1415	4,9	2,8	2,7	76,2	0,80	4,7	2,1	2,4	0,0032	12,5 17,5*	14 18,5*	14 19*	F
Sg90L-4	1,5	2,0	1420	6,3	3,6	3,4	78,5	0,80	5,3	2,4	2,7	0,0038	15 20,5*	16,5 21,5*	16,5 22*	F
Sgl00L-4A	2,2	3,0	1420	8,7	5,0	4,8	81	0,82	5,5	2,2	2,6	0,0067	21 28*	23,5 29,5*	23,5 30,5*	F
Sgl00L-4B	3,0	4,0	1415	11,8	6,8	6,5	82,7	0,81	6,0	2,6	3,0	0,0079	25 32*	27,5 33,5*	27,5 34,5*	F
Sgl12M-4	4,0	5,5	1445	14,8	8,6	8,1	84,5	0,84	7,2	2,3	2,7	0,0197	32,5 39,5*	34,5 40,5*	35 42*	F
Sgl32S-4	5,5	7,5	1450	19,7	11,4	10,9	86	0,85	7,0	2,3	2,9	0,0260	44 54*	46 56*	48,5 58,5*	F
Sgl32M-4	7,5	10,0	1455	26,2	15,1	14,4	87,5	0,86	7,5	2,4	3,1	0,0350	54 66*	56* 68	58,5 70,5*	F
Sgl60M-4**	11,0	15,0	1455	39,5	22,9	21,7	87	0,84	8,6	3,0	3,3	0,0450	80,7*	82,7*	85,7*	F
2Sgl60M-4	11,0	15,0	1460	37,5	21,7	20,6	88,5	0,87	7,5	2,3	2,5	0,0600	114*	116*	122*	F
Sgl60L-4	15,0	20,0	1460	49,1	28,5	27,0	90	0,89	7,6	2,3	2,8	0,0740	127,5*	129,5*	135,5*	F
Sgl80M-4	18,5	25,0	1460	58,6	33,9	32,2	91	0,91	7,7	2,0	2,6	0,1200	150*	152*	158*	F
Sgl80L-4	22,0	29,5	1455	69,0	39,9	37,9	91	0,92	8,1	2,3	2,9	0,2320	171*	173*	179*	F
6 polig, 1500 min⁻¹, 50 Hz																
Sg71-6A	0,18	0,25	860	0,99	0,94	0,54	63	0,76	3,2	1,9	1,9	0,0007	5,0	5,5	6,5	F
Sg71-6B	0,25	0,33	890	1,34	1,28	0,74	68	0,72	3,3	2,0	2,3	0,0009	5,9	7,0	7,4	F
Sg80-6A	0,37	0,5	905	2,2	1,25	1,2	64	0,69	3,2	1,9	1,9	0,0013	8,8	10,9	11,0	F
Sg80-6B	0,55	0,75	900	3,05	1,75	1,65	67	0,71	3,3	2,0	2,3	0,0025	10,0	12,1	12,2	F
Sg90S-6	0,75	1,0	920	3,7	2,2	2,1	71	0,74	3,9	2,0	2,2	0,0036	12,5 17,5*	14 18,5*	14 19*	F
Sg90L-6	1,1	1,5	925	5,3	3,1	2,9	73	0,74	4,0	2,2	2,3	0,0042	15 21*	16,5 22*	16,5 22,5*	F
Sg100L-6	1,5	2,0	945	6,9	4,0	3,8	75	0,76	4,5	2,0	2,3	0,0089	20,5 28*	23 29*	23 30*	F
Sg112M-6	2,2	3,0	955	9,7	5,6	5,4	79	0,75	5,0	2,1	2,5	0,0181	28 34*	30 35*	30,5 36,5*	F
Sg132S-6	3,0	4,0	960	12,5	7,2	6,9	82	0,77	5,2	2,0	2,5	0,0240	39 49*	41 51*	43,5 53,5*	F

ABMESSUNGEN MOTOREN IN FUSSAUSFÜHRUNG

BAUFORMEN: IMB3, IMB6, IMB7, IMB8, IMV5, IMV6 - DIN 42950, IEC 34-7

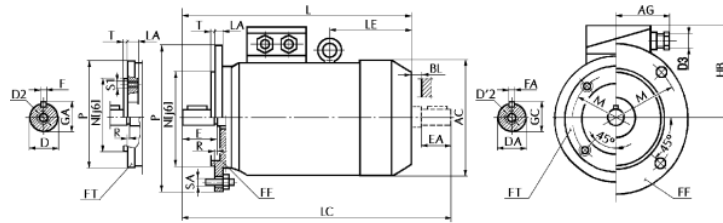


Typ	Einbaumasse [mm]																	Aussenmasse [mm]											Kugellager					
	A	B	BL	C	CA	D	DA	D2	D'2	E	EA	F	FA	GA	GC	H	KA	D3	L	LC	AA	AB	AC	AG	BA	BB	HA	HD		LE				
Sg63	100	80	12	40	77	11j6	11j6	M4	M4	23	23	4h9	4h9	12,5	12,5	63	M6	M20	212	243	30	121	128	63	30	96	7	155	-	6202 ZZ				
Sg71	112	90	12	45	81	14j6	14j6	M5	M5	30	30	5h9	5h9	16	16	71	M6	M20	240	276	27	136	143	58	25	108	9	180	-	6203 zz				
Sg80	125	100	15	50	90	19j6	19j6	M6	M6	40	40	6h9	6h9	21,5	21,5	80	M8	M20	280	320	30	155	163	75	27	125	9	190	-	6204 ZZ				
Sg90S	140	100	15	56	111	24j6	24j6	M8	M8	50	50	8h9	8h9	27	27	90	M8	M20	306	367	45	170	180	91	38	126	10	232	-	6205 ZZ				
Sg90L		125																	331	392					57*	192*					43	151	48*	156*
Sg100L	160	140	15	63	126	28j6	28j6	M10	M10	60	60	8h9	8h9	31	31	100	M10	M20	374	449	32	188	206	91	40	170	4	255	133	6206 ZZ				
Sg112M	190	140	30	70	124	28j6	28j6	M10	M10	60	60	8h9	8h9	31	31	112	M10	M25	383	454	33	220	233	93	40	170	4	280*	135	6306 ZZ				
Sgl32S	216	140	30	89	143	38k6	38k6	M12	M12	80	80	10h9	10h9	41	41	132	M10	M25	440	532	35	244	263	93	71	210	5	313	138	152*	178	192*	6308 ZZ	
Sg132S-2B		183			180*														180*	218*					280*	281*								116*
Sg132M		178			145														71	210					180*	218*								218*
Sgl60M*	254	210	40	108	129	42k6	38k6	M16	M12	110	80	12h9	10h9	45	41	160	M14	M25	558	650	60	300	263	93	65	250	18	341	200	6309 ZZ				
2Sgl60M*		177			256														300	390										220	6309 ZZ			
Sgl60L*		133			254														300	390										220	6309 ZZ			
Sgl80M*	241	210	40	121	185	48k6	38k6	M16	M12	110	80	14h9	10h9	51,5	41	180	M14	M32	627	767	70	340	324	97	70	300	24	410	230	6311 ZZ				
Sgl80L*	279	279	184	184	184	48k6	38k6	M16	M12	110	80	14h9	10h9	51,5	41	180	M14	M32	664	804	70	340	324	97	70	320	24	410	267	6309 ZZ				

* Gehäuse aus Grauguss

MOTOREN IN FLANSCHAUSFÜHRUNG

BAUFORMEN: IMB5, IMV1, IMV3, IMB14, IMV18, IMV19 - DIN 42950, IEC 34-7



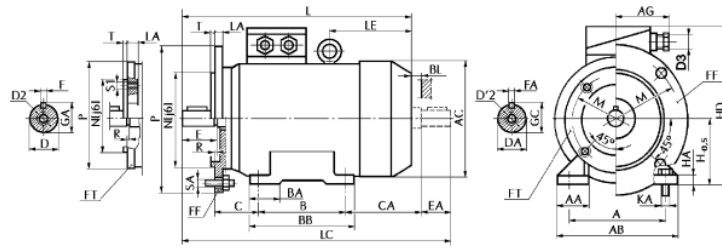
Typ	Einbaumasse [mm]																	Aussenmasse [mm]											Kugellager								
	BL	D	DA	D2	D'2	E	EA	F	FA	GA	GC	D3	L	LC	AC	AG	HB	LE	IMB5					IMB14													
																		Flansch	Masse [mm]					Flansch	Masse [mm]												
																		M	N	P	LA	R	SA	T	M	N	P	LA	R	S1	T						
SKg63	12	11j6	11j6	M4	M4	23	23	4h9	4h9	12,5	12,5	M20	212	243	128	63	92	-	FF115	115	95	140	10	0	M8	3	FT75(C90)	75	60	90	11	0	M5	2,5	6203 ZZ		
SKg71	12	14j6	14j6	M5	M5	30	30	5h9	5h9	16	16	M20	240	276	143	58	109	-	FF130	130	110	160	10	0	M8	3,5	FT85(C105)	85	70	105	12	0	M6	2,5	6203 ZZ		
SKg80	15	19j6	19j6	M6	M6	40	40	6h9	6h9	21,5	21,5	M20	280	320	163	75	110	-	FF165	165	130	200	11	0	M10	3,5	FT115(C140)	115	95	140	14	0	M8	3	6204 ZZ		
SKg90S	15	24j6	24j6	M8	M8	50	50	8h9	8f19	27	27	M2	306	367	180	91	142	145	-	FF165	165	130	200	10	0	M10	3,5	FT100(C120)	100	80	120	12	0	M6	3	6205 ZZ	
SKg90L													331	392						FF165								FT130(C160)	130	110	160	10	0	M8	3,5		
SKG100L	15	28j6	28j6	M10	M10	60	60	8h9	8h9	31	31	M20	374	449	206	91	55	155*	133	FF215	215	180	250	11	0	M12	4	FT115(C140)	115	95	140	10	0	M8	3	6206 ZZ	
SKg112M	30	28j6	28j6	M10	M10	60	60	8h9	8h9	31	31	M25	383	454	233	93	168	169*	135	116*	FF215	215	180	250	11	0	M12	4	FT130(C160)	130	110	160	12	0	M8	3,5	6306 ZZ
SKg132S	30	38k6	38k6	M12	M12	80	80	10h9	10hg9	41	41	M25	440	532	263	93	181	178	192*	-	FF265	265	230	300	13	0	M12	4	FT165(C200)	165	130	200	16	0	M10	3,5	6308 ZZ
SKg132S-2B													480	572							FF265								FT215(C250)	215	180	250	16	0	M12	4	
SKg132M													FF265	FT165(C200)							165								130	200	16	0	M10	3,5			
SKgl60M*	40	42k6	38k6	M16	M12	110	80	12h9	10h9	45	41	M25	558	650	263	93	181	200	-	FF300	300	250	350	14	0	M16	5	FT215(C250)	215	180	250	17	0	M12	4	6309 ZZ	
2SKgl60M*													M32	587	700	324	97	230										220	FT265(C300)	265	230	300	17	0	M12	4	6308 ZZ
SKgl60L*	40	48k6	38k6	M16	M12	110	80	14h9	10h9	51,5	41	M32	627	767	324	97	230	230	-	FF300	300	250	350	15	0	M16	5	FT215(C250)	215	180	250	17	0	M12	4	6311 ZZ	
SKgl80M*													664	804	324	97	230	230										FT265(C300)	265	230	300	17	0	M12	4		6309 ZZ

FT215(C250)	215	180	250	17	0	M12	4
FT265(C300)	265	230	300	17	0	M12	4

* Gehäuse aus Grauguss

MOTOREN MIT FUSS - UND FLASCHBEFESTIGUNG

BAUFORMEN: IMB35, IMB34, IMV15, IMV36 - DIN 42950, IEC 34-7



Sg132M-6A	4,0	5,5	965	16,5	9,6	9,1	83,5	0,76	5,8	2,2	2,7	0,0300	46 58*	48 60*	50,5 62,5*	F
Sg132W-6B	5,5	7,5	965	21,8	12,6	12,0	85	0,78	6,2	2,3	2,7	0,0400	64 66*	56 68*	58,5 70,5*	F
Sg160M-6 **	7,5	10,0	960	28,9	16,8	15,9	85	0,80	6,2	2,2	2,5	0,0460	80,5*	82,7*	85,5*	F
2Sg160M-6	7,5	10,0	965	28,0	16,2	15,4	88	0,80	6,2	2,0	2,5	0,0700	107,5*	109,5*	115,5*	F
Sg160L-6	11,0	15,0	970	40,3	23,3	22,2	89,5	0,80	6,5	2,2	2,5	0,0940	127,5*	129,5*	135,5*	F
Sg180L-6	15,0	20,0	970	54,3	31,4	29,9	89,5	0,81	6,3	2,1	2,4	0,1410	136*	138*	144*	F
8 polig, 1500 min⁻¹, 50 Hz																
Sg71-8A	0,09	0,12	680	0,64	0,61	0,35	53	0,70	3,0	1,5	1,7	0,0007	5,0	5,5	6,5	F
Sg71-8B	0,12	0,16	690	0,81	0,78	0,45	58	0,67	2,5	1,6	1,7	0,0009	5,9	7,0	7,4	F
Sg80-8A	0,18	0,25	680	1,35	0,77	0,75	59	0,60	3,0	1,5	1,7	0,0013	9,3	11,4	11,5	F
Sg80-8B	0,25	0,33	685	1,8	1,0	1,0	61	0,60	2,7	1,6	1,8	0,0025	10,6	12,7	12,8	F
Sg90S-8	0,37	0,5	680	2,5	1,5	1,4	59	0,65	2,8	1,6	1,8	0,0031	11 16*	12,5 17*	12,5 15*	F
Sg90L-8	0,55	0,75	680	3,6	2,1	2,0	62	0,65	3,0	1,6	1,8	0,0034	12,5 18,5*	14 19,5*	14 20*	F
Sg100L-8A	0,75	1,0	710	4,1	2,4	2,2	72	0,67	3,5	1,7	2,1	0,0089	20,5 27,5*	23 29*	23 30*	F
Sg100L-8B	1,1	1,5	710	6,0	3,5	3,3	72	0,67	3,5	1,7	2,2	0,0110	24 31*	26,5 32,5*	26,5 33,5*	F
Sg112M-8	1,5	2,0	710	7,6	4,4	4,2	75	0,69	4,2	1,8	2,1	0,0181	28 34*	30 35*	30,5 36,5*	F
Sg132S-8	2,2	3,0	720	9,8	5,7	5,4	81	0,73	4,7	2,0	2,3	0,0300	43 53*	45* 55	47,5 57,5*	F
Sg132M-8	3,0	4,0	720	13,0	7,5	7,1	82	0,74	5,0	2,0	2,4	0,0400	51 63*	53 65*	55,5 67,5*	F
2Sg160M-8A	4,0	5,5	735	18,7	10,7	10,2	87	0,65	6,3	2,2	2,5	0,0580	105*	105*	110*	F
2Sg160M-8B	5,5	7,5	730	25,4	14,7	14,0	86	0,66	5,6	1,9	2,1	0,0780	115*	115*	120*	F
Sg160L-8	7,5	10,0	725	33,8	19,5	18,6	87	0,67	5,7	2,0	2,2	0,0980	126*	126*	131 *	F
Sg160L-8	11,0	15,0	725	47,4	27,4	26,1	87	0,70	5,4	1,9	2,5	0,1410	136*	138*	144*	F